



22.8.2013

Ungleichgewicht in der Finanzierung der Universitäten in Baden-Württemberg

Verteilung der Mittel auf die badischen und württembergischen Universitäten

Grundlagen:

- Landeshaushaltspläne 2003-2012 u. 2013/14 Entwurf (Anlage 3 u. Anlage 4, Auszüge)
- Anzahl der Studierenden lt. Statistischem Landesamt (Anlage 1)

Unsere bisherigen Untersuchungen über die Zuweisungen und Zuschüsse an die Universitäten haben jeweils eine deutliche Benachteiligung der 5 Universitäten im badischen Landesteil gegenüber den 4 Universitäten im württembergischen Landesteil ergeben. Die neuerliche umfangreiche Untersuchung für die Jahre 2003-2014 bestätigt dies und gibt ein differenziertes Bild.

Hinweis:

In den nachfolgenden Tabellen sind die Zahlen:

1. Zeile - 2012-2014 - Landeshaushaltsplan 2012 und Entwurf 2012/14
2. Zeile - 2003-2012 - Die letzten 10 Jahre
3. Zeile - 2003-2005 - Der Zeitraum davor

Zuschüsse u. Studierende - Mittelwerte

Jahre	Baden		Württemberg		Baden-Württemberg	
	Studierende	€/Studi	Studierende	€/Studi	Studierende	€/Studi
2012-2014	92.037	11.232	63.091	12.363	155.128	11.692
2003-2012	83.539	11.382	55.217	13.074	138.756	12.055
2003-2005	80.513	11.405	51.731	13.526	132.244	12.234

Die Zuschüsse an die badischen Universitäten sind jährlich nach den aktuellen Haushaltsplänen 2012 und 2013/14 Entwurf um ca. **42 Mio. €** niedriger als sie nach dem Mittelwert für alle Studierenden im Land sein müssten. Diesen Minderbetrag erhalten die württembergischen Universitäten als Mehrbetrag. In den vorangegangenen Jahren waren die Zuschüsse sogar deutlich niedriger.

Jährliche Zuschüsse - Baden in Bezug auf BW-Mittelwerte

Jahre	Baden Studierende	Baden €/Studi	BW €/Studi	Dif. €/Studi	Dif. Mio. €
2012-2014	92.037	11.232	11.692	-460	-42
2003-2012	83.539	11.382	12.055	-673	-56
2003-2005	80.513	11.405	12.234	-830	-67

Legt man für die badischen Universitäten den gleichen Zuschussbetrag je Studierenden wie für die württembergischen zugrunde, müssten sie aktuell jährlich sogar ca. **104 Mio. €** erhalten. Um diesen Betrag müsste das Land im Haushaltsplan die Zuschüsse aufstocken. In den vorangegangenen Jahren waren die Zuschüsse ebenfalls deutlich niedriger.

Jährliche Zuschüsse - Baden in Bezug auf Württemberg

Jahre	Baden Studierende	Baden €/Studi	Würt. €/Studi	Dif. €/Studi	Dif. Mio. €
2012-2014	92.037	11.232	12.363	-1.131	-104
2003-2012	83.539	11.382	13.074	-1.691	-141
2003-2005	80.513	11.405	13.526	-2.121	-171

In dem Untersuchungszeitraum von 12 Jahren wurden die jährlichen Zuschüsse an die Universitäten kontinuierlich um insgesamt ca. 200 Mio. € von ca. 1,6 auf ca. 1,8 Mrd. € erhöht (Anlage 3). Obwohl die Zuschüsse des Landes erhöht wurden, haben sich die Zuschüsse je Studierenden verringert. Dies ist in der inzwischen höheren Anzahl von Studierenden begründet die allerdings starken Schwankungen unterliegt (Anlagen 1 u. 2 Beispiele).

Ziel muss es sein, dass die Universitäten beider Landesteile gleich hohe Zuschüsse je Studierenden erhalten. Weiterhin müssten die badischen Universitäten zusätzliche Zuschüsse erhalten, um die Benachteiligungen der zurückliegenden Jahre auszugleichen.

Hinsichtlich der Hochbaumaßnahmen ergab ein grober Vergleich keine nennenswerte Unterschiede zwischen den badischen und württembergischen Universitäten. Sollten Zweifel bestehen oder es entsprechende Hinweise geben, wäre eine detaillierte Untersuchung dazu erforderlich.

LV Baden 08/2013

Hinweis:

Der ursprüngliche Bericht v. 5.12.2012 wurde vor der 1. Tabelle um den Hinweis zu den Tabellen ergänzt.

Anlagen:

Anlage 1 - Studierendenzahlen

Anlage 2 - Entwicklung der Studierendenzahlen

Anlage 3 - Zuweisungen u. Zuschüsse an die Universitäten

Anlage 4 – Auszüge aus dem Einzelplan 14 (2013/14 Entwurf)
Ministerium für Wissenschaft, Forschung und Kultur

Link:

Landeshaushaltspläne (Staatshaushaltspläne)

<http://www.statistik-bw.de/shp/>

Studierendenzahlen

Quelle: Statistisches Landesamt

Baden - Studierende

W/S	Freiburg	Heidelberg	Karlsruhe	Konstanz	Mannheim	gesamt
2011/12	22.205	26.958	22.062	10.176	10.636	92.037
2010/11	21.126	26.148	20.115	9.693	10.116	87.198
2009/10	20.564	25.726	19.013	9.087	9.798	84.188
2008/09	19.682	24.918	18.113	8.820	9.840	81.373
2007/08	19.598	23.858	17.589	8.816	10.033	79.894
2006/07	21.166	24.701	17.915	9.684	11.225	84.691
2005/06	21.179	24.533	17.564	9.907	11.287	84.470
2004/05	21.026	24.089	17.002	9.662	11.711	83.490
2003/04	20.663	23.492	16.077	8.891	12.135	81.258
2002/03	19.572	21.854	15.382	8.347	11.637	76.792
gesamt	206.781	246.277	180.832	93.083	108.418	835.391
Mittelwert	20.678	24.628	18.083	9.308	10.842	83.539

Württemberg - Studierende

W/S	Tübingen	Ulm	Stuttgart	Hohenheim	gesamt
2011/12	24.047	8.628	21.608	8.808	63.091
2010/11	22.909	7.939	20.044	8.494	59.386
2009/10	22.727	7.457	19.275	7.630	57.089
2008/09	21.461	6.998	18.491	6.676	53.626
2007/08	21.480	6.767	18.165	6.331	52.743
2006/07	22.777	7.074	19.769	5.972	55.592
2005/06	22.604	7.195	20.055	5.595	55.449
2004/05	22.139	7.075	19.739	5.326	54.279
2003/04	20.801	6.767	19.217	5.070	51.855
2002/03	20.168	6.354	17.747	4.789	49.058
gesamt	221.113	72.254	194.110	64.691	552.168
Mittelwert	22.111	7.225	19.411	6.469	55.217

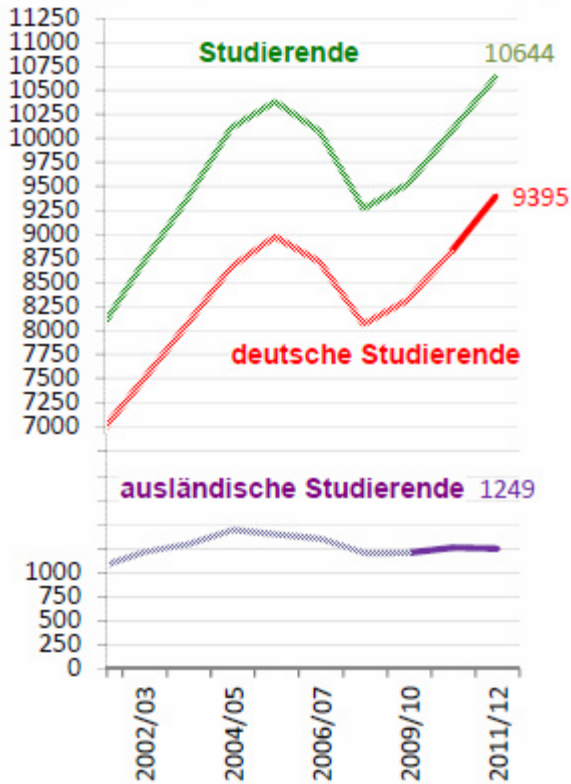
Baden-Württemberg (BW) - Studierende

	gesamt
2011/12	155.128
2010/11	146.584
2009/10	141.277
2008/09	134.999
2007/08	132.637
2006/07	140.283
2005/06	139.919
2004/05	137.769
2003/04	133.113
2002/03	125.850
gesamt	1.387.559
Mittelwert	138.756

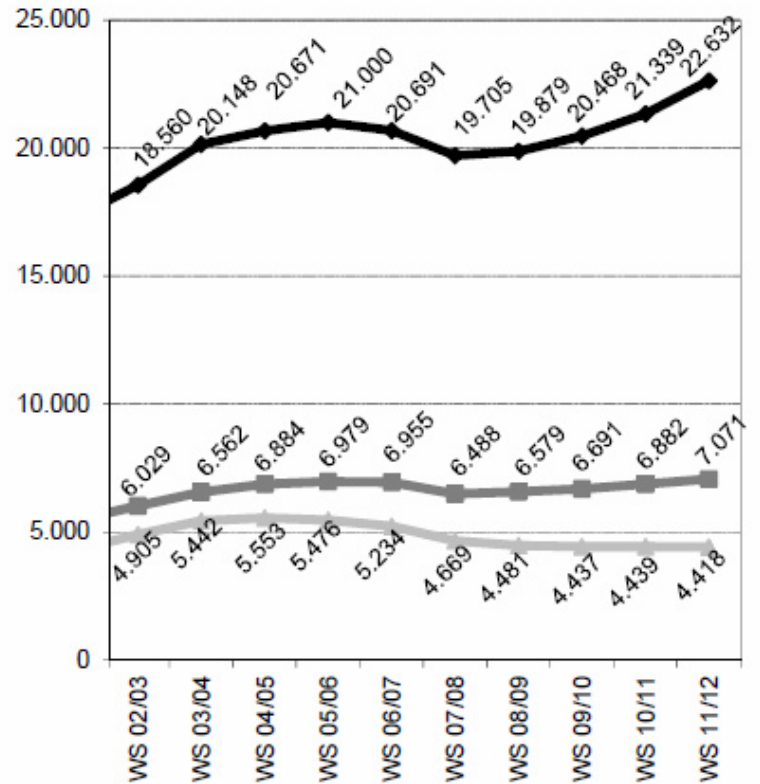
Entwicklung der Studierendenzahlen
(Beispiele)

Das Statistische Landesamt nennt etwas niedrigere Zahlen von Studierenden als die Universitäten.

Universität Konstanz
Entwicklung der Studierendenzahlen
(Auszug aus der Studierendenstatistik)



Universität Stuttgart
Entwicklung der Studierendenzahlen
(Auszug aus dem Zahlenspiegel 2011)



Zuweisungen u. Zuschüsse an die Universitäten

Quelle: Landeshaushalte 2003-2014, Ministerium für Wissenschaft, Forschung und Kultur

Baden - Zuschüsse

Jahr	Freiburg €	Heidelberg €	Karlsruhe €	Konstanz €	Mannheim €	gesamt €
2014	277.017.200	387.274.900	226.689.900	80.553.200	61.219.500	1.032.754.700
2013	277.397.700	394.552.700	224.958.300	80.449.200	59.705.300	1.037.063.200
2012	275.954.200	394.215.700	220.963.500	81.250.400	59.071.400	1.031.455.200
2011	267.979.300	387.276.500	213.153.900	77.295.200	56.484.200	1.002.189.100
2010	266.799.900	382.798.800	207.303.600	76.368.200	56.894.800	990.165.300
2009	267.977.200	379.874.800	175.937.300	75.369.200	57.611.900	956.770.400
2008	266.622.400	370.101.200	159.176.300	75.356.700	60.820.900	932.077.500
2007	265.389.400	365.996.400	156.867.400	75.227.900	61.100.000	924.581.100
2006	272.765.800	355.861.500	155.036.000	73.318.000	59.829.000	916.810.300
2005	267.782.100	352.777.400	156.177.700	73.848.300	59.775.500	910.361.000
2004	266.062.200	365.883.900	154.691.300	72.902.400	59.651.500	919.191.300
2003	266.522.300	374.161.300	153.626.600	72.048.700	58.833.300	925.192.200
gesamt	3.238.269.700	4.510.775.100	2.204.581.800	913.987.400	710.997.300	11.578.611.300
Mittelwert	269.855.808	375.897.925	183.715.150	76.165.617	59.249.775	964.884.275

Württemberg - Zuschüsse

Jahr	Tübingen €	Ulm €	Stuttgart €	Hohenheim €	gesamt €
2014	273.024.600	208.415.800	218.950.600	79.349.400	779.740.400
2013	272.002.400	215.427.900	216.533.900	79.344.400	783.308.600
2012	271.098.700	215.213.800	214.003.400	76.603.300	776.919.200
2011	262.423.900	183.029.800	212.048.700	76.826.200	734.328.600
2010	260.386.900	181.807.500	210.328.300	77.472.400	729.995.100
2009	260.133.000	179.865.900	209.615.100	77.963.300	727.577.300
2008	258.953.900	179.607.900	206.421.400	77.703.200	722.686.400
2007	257.748.900	178.670.600	207.993.800	77.188.200	721.601.500
2006	261.498.400	182.900.600	185.682.200	76.567.300	706.648.500
2005	263.159.400	181.397.500	188.818.800	77.645.600	711.021.300
2004	255.678.400	172.509.100	187.012.400	75.205.500	690.405.400
2003	264.596.700	175.030.000	184.301.300	73.717.700	697.645.700
gesamt	3.160.705.200	2.253.876.400	2.441.709.900	925.586.500	8.781.878.000
Mittelwert	263.392.100	187.823.033	203.475.825	77.132.208	731.823.167

Baden-Württemberg - Zuschüsse

Jahr	gesamt €
2014	1.812.495.100
2013	1.820.371.800
2012	1.808.374.400
2011	1.736.517.700
2010	1.720.160.400
2009	1.684.347.700
2008	1.654.763.900
2007	1.646.182.600
2006	1.623.458.800
2005	1.621.382.300
2004	1.609.596.700
2003	1.622.837.900
gesamt	20.360.489.300
Mittelwert	1.696.707.442

Landeshaushaltsplan 2012 und 2013/14 –Entwurf-

Einzelplan 14, Ministerium für Wissenschaft, Forschung und Kultur

Universitäten und Klinika

<http://www.statistik-bw.de/shp/E2013-14/>

Die Einnahmen, auch aus dem Klinikbetrieb, sind berücksichtigt.

Ausgaben für Investitionen, z. B. Einrichtungen und Geräte, sind berücksichtigt.

Die Hochbauprojekte sind bei den Zuschüssen nicht berücksichtigt. Sie sind im Einzelplan 12 Allgemeine Finanzverwaltung aufgeführt, 1208 Staatlicher Hochbau.

Kapitel Plan	Uni	2012 Zuschuss Tsd. €	2013 Zuschuss Tsd. €	2014 Zuschuss Tsd. €
1410	Uni Freiburg einschließlich Klinikum	275.594,2	277.397,7	277.017,2
1412	Uni Heidelberg einschließlich Klinikum	394.215,7	394.552,7	399.082,1
1414	Uni Konstanz	81.250,4	80.449,2	80.553,2
1415	Uni Tübingen einschließlich Klinikum	271.098,7	272.002,4	273.024,6
1417	Karlsruher Institut für Technologie (KIT)	220.963,5	224.958,3	226.689,9
1418	Uni Stuttgart	214.003,4	216.533,9	218.950,6
1419	Uni Hohenheim	76.603,3	79.344,4	79.349,4
1420	Uni Mannheim	59.071,4	59.705,3	61.219,5
1421	Uni Ulm einschließlich Klinikum	215.213,8	215.427,9	208.415,8

Ministerium für Wissenschaft, Forschung und Kunst
1410 Universität Freiburg einschließlich Klinikum

Entwurf

Titel Tit. Gr.	FKZ	Zweckbestimmung	Soll Ist Ist Tsd. EUR	2012 2011 2010 Tsd. EUR	a) b) c)	Betrag für 2013 Tsd. EUR	Betrag für 2014 Tsd. EUR
-------------------	-----	-----------------	--------------------------------	----------------------------------	----------------	-----------------------------------	-----------------------------------

Veranschlagt ist ab dem Haushaltsjahr 2007 auch der Zuschuss an das Universitätsklinikum Freiburg für Baumaßnahmen bis 4 Mio. EUR Baukosten, der zuvor bei Tit. 891 98 B veranschlagt war. Seit dem 1. Januar 1998 ist die Bauherrenzuständigkeit für Baumaßnahmen bis 4 Mio. EUR Baukosten auf die Universitätsklinikum übergegangen.
Im Ansatz enthalten sind auch Investitionen für Forschung und Lehre, die auf Vorschlag der Medizinischen Fakultät getätigt werden
Die Bundeszuweisungen für Ausstattungsmaßnahmen und Forschungsvorhaben werden bei Kap. 1403 Tit. 331 05 und Tit. 331 06 zentral veranschlagt; vgl. die Erläuterungen hierzu. Zum Verfahren über die Beschaffung von Großgeräten nach Art. 91 b GG wird auf die Erläuterungen bei Tit. 331 02 verwiesen. Die DFG-Einnahmen werden über den Wirtschaftsplan des Universitätsklinikums abgewickelt.

891 98C	132	Grundbedarf an Investitionen Klinikum Freiburg	5.800,0	a)	5.800,0	5.800,0
			5.800,0	b)		
			10.338,5	c)		
		Tit. 891 98 C und Kap. 1403 Tit. 891 97 sind gegenseitig deckungsfähig.				

Erläuterung: Veranschlagt ist der Zuschuss an das Universitätsklinikum Freiburg für den Grundbedarf an Investitionen.
Dieser Betrag umfasst Investitionskosten für Neu-, Um- und Erweiterungsbauten.
Ferner sind Investitionen für Forschung und Lehre enthalten, die auf Vorschlag der Medizinischen Fakultät getätigt werden.
Die Maßnahmen sind nicht nach Art. 143 c GG bzw. Art. 91 b GG förderungsfähig.

Summe Titelgruppe 98	22.750,0	a)	22.066,7	22.066,7
-----------------------------	----------	----	----------	----------

Gesamtausgaben	277.506,3	a)	279.522,1	279.141,6
-----------------------	-----------	----	-----------	-----------

Abschluss Kapitel 1410

Verwaltungseinnahmen	787,5	a)	787,5	787,5
-----------------------------	-------	----	-------	-------

Übrige Einnahmen	1.124,6	a)	1.336,9	1.336,9
-------------------------	---------	----	---------	---------

Gesamteinnahmen	1.912,1	a)	2.124,4	2.124,4
------------------------	---------	----	---------	---------

Personalausgaben	117.067,5	a)	119.959,4	119.959,4
-------------------------	-----------	----	-----------	-----------

Sächliche Verwaltungsausgaben	24.379,1	a)	22.438,9	22.438,9
--------------------------------------	----------	----	----------	----------

Zuweisungen und Zuschüsse (ohne Investitionen)	109.496,1	a)	109.686,2	110.905,7
---	-----------	----	-----------	-----------

Ausgaben für Investitionen	26.563,6	a)	27.437,6	25.837,6
-----------------------------------	----------	----	----------	----------

Gesamtausgaben	277.506,3	a)	279.522,1	279.141,6
-----------------------	-----------	----	-----------	-----------

Kapitel 1410 Zuschuss	275.594,2	a)	277.397,7	277.017,2
------------------------------	-----------	----	-----------	-----------

Ministerium für Wissenschaft, Forschung und Kunst

1412 Universität Heidelberg einschließlich Klinikum

Titel Tit. Gr.	FKZ	Zweckbestimmung	Soll Ist Ist Tsd. EUR	2012 2011 2010 a) b) c)	Betrag für 2013 Tsd. EUR	Betrag für 2014 Tsd. EUR
891 98A	132	Baumaßnahmen bis 4 Mio. EUR Baukosten sowie Ausstattungsmaßnahmen und Großgeräte Tit. 891 98 A und Kap. 1403 Tit. 891 97 sind gegenseitig deckungsfähig.	11.250,0 14.530,8 8.014,6	a) b) c)	11.250,0	11.250,0
<p>Erläuterung: Der Zuschuss ist für die erforderlichen Einrichtungen und Ausstattungen des Universitätsklinikums Heidelberg im Rahmen allgemeiner Erneuerungs- und Sanierungsmaßnahmen bestimmt. Die Erneuerungs- und Sanierungsmaßnahmen werden in der Regel in mehreren Abschnitten durchgeführt und sind in den Vermögensplan des Klinikums aufzunehmen. Veranschlagt ist ab dem Haushaltsjahr 2007 auch der Zuschuss an das Universitätsklinikum Heidelberg für Baumaßnahmen bis 4 Mio. EUR Baukosten, der zuvor bei Tit. 891 98 B veranschlagt war. Seit dem 1. Januar 1998 ist die Bauherrenzuständigkeit für Baumaßnahmen bis 4 Mio. EUR Baukosten auf die Universitätsklinikum übergegangen. Im Ansatz enthalten sind auch Investitionen für Forschung und Lehre, die auf Vorschlag der Medizinischen Fakultät getätigt werden Die Bundeszuweisungen für Ausstattungsmaßnahmen und Forschungsvorhaben werden bei Kap. 1403 Tit. 331 05 und Tit. 331 06 zentral veranschlagt; vgl. die Erläuterungen hierzu. Zum Verfahren über die Beschaffung von Großgeräten nach Art. 91 b GG wird auf die Erläuterungen bei Kap. 1410 Tit. 331 02 verwiesen. Die DFG-Einnahmen werden über den Wirtschaftsplan des Universitätsklinikums abgewickelt.</p>						
891 98C	132	Grundbedarf an Investitionen Klinikum Heidelberg Tit. 891 98 C und Kap. 1403 Tit. 891 97 sind gegenseitig deckungsfähig.	8.800,0 11.391,4 6.197,0	a) b) c)	8.800,0	8.800,0
<p>Erläuterung: Veranschlagt ist der Zuschuss an das Universitätsklinikum Heidelberg für den Grundbedarf an Investitionen. Dieser Betrag umfasst Investitionskosten für Neu-, Um- und Erweiterungsbauten. Ferner sind Investitionen für Forschung und Lehre enthalten, die auf Vorschlag der Medizinischen Fakultät getätigt werden. Die Maßnahmen sind nicht nach Art. 143 c GG bzw. Art. 91 b GG förderungsfähig.</p>						
Summe Titelgruppe 98			26.750,0	a)	25.946,7	25.946,7
Gesamtausgaben			394.215,7	a)	394.552,7	399.082,1
Abschluss Kapitel 1412						
Gesamteinnahmen			0,0	a)	0,0	0,0
Zuweisungen und Zuschüsse (ohne Investitionen)			358.755,7	a)	360.447,7	364.443,1
Ausgaben für Investitionen			35.460,0	a)	34.105,0	34.639,0
Gesamtausgaben			394.215,7	a)	394.552,7	399.082,1
Kapitel 1412 Zuschuss			394.215,7	a)	394.552,7	399.082,1

Titel Tit. Gr.	FKZ	Zweckbestimmung	Soll Ist Ist Tsd. EUR	2012 2011 2010 Tsd. EUR	a) b) c)	Betrag für 2013 Tsd. EUR	Betrag für 2014 Tsd. EUR
-------------------	-----	-----------------	--------------------------------	----------------------------------	----------------	-----------------------------------	-----------------------------------

Abschluss Kapitel 1414

Verwaltungseinnahmen	771,6	a)	771,6	771,6
Übrige Einnahmen	1.094,5	a)	1.417,6	1.234,6
Gesamteinnahmen	1.866,1	a)	2.189,2	2.006,2
Personalausgaben	64.701,2	a)	66.225,9	65.972,9
Sächliche Verwaltungsausgaben	14.374,8	a)	11.454,0	11.447,0
Zuweisungen und Zuschüsse (ohne Investitionen)	92,5	a)	92,5	92,5
Ausgaben für Investitionen	3.948,0	a)	4.866,0	5.047,0
Gesamtausgaben	83.116,5	a)	82.638,4	82.559,4
Kapitel 1414 Zuschuss	81.250,4	a)	80.449,2	80.553,2

Titel Tit. Gr.	FKZ	Zweckbestimmung	Soll Ist Ist Tsd. EUR	2012 2011 2010 c)	a) b) c)	Betrag für 2013 Tsd. EUR	Betrag für 2014 Tsd. EUR
-------------------	-----	-----------------	--------------------------------	----------------------------	----------------	-----------------------------------	-----------------------------------

Abschluss Kapitel 1415

Verwaltungseinnahmen	1.403,5	a)	1.403,5	1.403,5
Übrige Einnahmen	1.823,9	a)	1.990,2	1.990,2
Gesamteinnahmen	3.227,4	a)	3.393,7	3.393,7
Personalausgaben	116.644,9	a)	120.085,5	120.085,5
Sächliche Verwaltungsausgaben	25.361,9	a)	23.579,0	23.579,0
Zuweisungen und Zuschüsse (ohne Investitionen)	106.631,4	a)	106.823,7	108.010,9
Ausgaben für Investitionen	25.687,9	a)	24.907,9	24.742,9
Gesamtausgaben	274.326,1	a)	275.396,1	276.418,3
Kapitel 1415 Zuschuss	271.098,7	a)	272.002,4	273.024,6

Titel Tit. Gr.	FKZ	Zweckbestimmung	Soll Ist Ist Tsd. EUR	2012 2011 2010 a) b) c)	Betrag für 2013 Tsd. EUR	Betrag für 2014 Tsd. EUR
-------------------	-----	-----------------	--------------------------------	--	-----------------------------------	-----------------------------------

Abschluss Kapitel 1417

	Gesamteinnahmen	0,0	a)	0,0	0,0
	Zuweisungen und Zuschüsse (ohne Investitionen)	201.694,8	a)	202.537,0	206.014,7
	Ausgaben für Investitionen	19.268,7	a)	22.421,3	20.675,2
	Gesamtausgaben	220.963,5	a)	224.958,3	226.689,9
	Kapitel 1417 Zuschuss	220.963,5	a)	224.958,3	226.689,9

Titel Tit. Gr.	FKZ	Zweckbestimmung	Soll Ist Ist Tsd. EUR	2012 2011 2010 Tsd. EUR	a) b) c)	Betrag für 2013 Tsd. EUR	Betrag für 2014 Tsd. EUR
-------------------	-----	-----------------	--------------------------------	----------------------------------	----------------	-----------------------------------	-----------------------------------

Ausgaben für Investitionen

891 05	133	Investitionszuschuss an die Universität für Ausgaben für Investitionen einschließlich Erwerb von Dienstfahrzeugen u. dgl.	5.667,5 5.667,5 5.667,5	a) b) c)	5.667,5	5.667,5
--------	-----	---	-------------------------------	----------------	---------	---------

Die Tit. 891 05 und 682 01 sind gegenseitig deckungsfähig.

Erläuterung: Vgl. Erläuterungen zu Tit. 682 01.

891 50	133	Investitionszuschuss an die Universität für Ausstattungsmaßnahmen und Großgeräte	4.767,0 5.178,4 6.483,8	a) b) c)	5.262,0	5.326,6
--------	-----	---	-------------------------------	----------------	---------	---------

Mehrausgaben sind bis zur Höhe von Einsparungen bei Tit. 682 01 und 891 05 zulässig. Die Ausgabeermächtigung erhöht sich um die Einnahmen bei Tit. 381 01.

Erläuterung: Vgl. Erläuterungen zu Tit. 682 01 und zum Investitionsplan. Die Bundeszuweisungen für Ausstattungsmaßnahmen und Forschungsvorhaben werden bei Kap. 1403 Tit. 331 05 und Tit. 331 06 zentral veranschlagt; vgl. die Erläuterungen hierzu. Hieraus dürfen auch Großgeräte beschafft werden. Zum Verfahren über die Beschaffung von Großgeräten nach Art. 91b GG wird auf die Erläuterungen bei Kap. 1410 Tit. 331 02 verwiesen. Die DFG-Einnahmen werden über den Wirtschaftsplan der Universität abgewickelt.

Zwischensumme Ausgaben für Investitionen	10.434,5	a)	10.929,5	10.994,1
---	----------	----	----------	----------

Gesamtausgaben	214.003,4	a)	216.533,9	218.950,6
-----------------------	-----------	----	-----------	-----------

Abschluss Kapitel 1418

Gesamteinnahmen	0,0	a)	0,0	0,0
------------------------	-----	----	-----	-----

Zuweisungen und Zuschüsse (ohne Investitionen)	203.568,9	a)	205.604,4	207.956,5
---	-----------	----	-----------	-----------

Ausgaben für Investitionen	10.434,5	a)	10.929,5	10.994,1
-----------------------------------	----------	----	----------	----------

Gesamtausgaben	214.003,4	a)	216.533,9	218.950,6
-----------------------	-----------	----	-----------	-----------

Kapitel 1418 Zuschuss	214.003,4	a)	216.533,9	218.950,6
------------------------------	-----------	----	-----------	-----------

Titel Tit. Gr.	FKZ	Zweckbestimmung	Soll Ist Ist	2012 2011 2010	a) b) c)	Betrag für 2013	Betrag für 2014
			Tsd. EUR			Tsd. EUR	Tsd. EUR
891 50	N 133	Investitionszuschuss an die Universität für Ausstattungsmaßnahmen und Großgeräte		0,0 0,0 0,0	a) b) c)	0,0	0,0
Ausgaben sind zulässig in Höhe von Einsparungen bei Tit. 812 50.							

Erläuterung: Vgl. Erläuterungen zu Tit. 682 01.

Zwischensumme Ausgaben für Investitionen			2.868,5	a)	2.853,5	2.858,5	
Besondere Finanzierungsausgaben							
Ausgaben sind zulässig in Höhe von Einsparungen bei Tit. 429 01, 547 01 und 812 05.							
981 01	890	Zuführung an Kap. 1208 Tit. 381 01, 381 04 bzw. 381 71 für Baumaßnahmen und Bauunterhaltungs- maßnahmen		0,0 10,0 95,0	a) b) c)	0,0	0,0
Zwischensumme			Abschluss Kapitel 1419				
Verwaltungseinnahmen			2.835,9	a)	2.835,9	2.835,9	
Übrige Einnahmen			485,0	a)	394,8	394,8	
Gesamteinnahmen			3.320,9	a)	3.230,7	3.230,7	
Personalausgaben			65.587,0	a)	67.104,8	67.104,8	
Sächliche Verwaltungsausgaben			13.233,3	a)	12.381,4	12.381,4	
Zuweisungen und Zuschüsse (ohne Investitionen)			235,4	a)	235,4	235,4	
Ausgaben für Investitionen			2.868,5	a)	2.853,5	2.858,5	
Gesamtausgaben			81.924,2	a)	82.575,1	82.580,1	
Kapitel 1419 Zuschuss			78.603,3	a)	79.344,4	79.349,4	

Titel Tit. Gr.	FKZ	Zweckbestimmung	Soll Ist Ist Tsd. EUR	2012 2011 2010 a) b) c)	Betrag für 2013 Tsd. EUR	Betrag für 2014 Tsd. EUR
Besondere Finanzierungsausgaben						
Ausgaben sind zulässig in Höhe von Einsparungen bei Tit. 429 01, 547 01 und 812 05.						
981 01	890	Zuführung an Kap. 1208 Tit. 381 01, 381 04 bzw. 381 71 für Baumaßnahmen und Bauunterhaltungsmaßnahmen	0,0 1.328,9 404,5	a) b) c)	0,0	0,0
Zwischensumme Besondere Finanzierungsausgaben			0,0	a)	0,0	0,0
Gesamtausgaben			60.630,1	a)	61.107,7	62.621,9
Abschluss Kapitel 1420						
Verwaltungseinnahmen			681,0	a)	681,0	681,0
Übrige Einnahmen			877,7	a)	721,4	721,4
Gesamteinnahmen			1.558,7	a)	1.402,4	1.402,4
Personalausgaben			50.038,5	a)	51.133,0	51.042,0
Sächliche Verwaltungsausgaben			9.533,2	a)	8.916,3	8.916,3
Zuweisungen und Zuschüsse (ohne Investitionen)			40,0	a)	40,0	40,0
Ausgaben für Investitionen			1.018,4	a)	1.018,4	2.623,6
Gesamtausgaben			60.630,1	a)	61.107,7	62.621,9
Kapitel 1420 Zuschuss			59.071,4	a)	59.705,3	61.219,5

Titel Tit. Gr.	FKZ	Zweckbestimmung	Soll Ist Ist Tsd. EUR	2012 2011 2010 a) b) c)	Betrag für 2013 Tsd. EUR	Betrag für 2014 Tsd. EUR
-------------------	-----	-----------------	--------------------------------	--	-----------------------------------	-----------------------------------

Abschluss Kapitel 1421

Gesamteinnahmen	0,0	a)	0,0	0,0
Zuweisungen und Zuschüsse (ohne Investitionen)	170.586,6	a)	170.800,7	172.688,6
Ausgaben für Investitionen	44.627,2	a)	44.627,2	35.727,2
Gesamtausgaben	215.213,8	a)	215.427,9	208.415,8
Kapitel 1421 Zuschuss	215.213,8	a)	215.427,9	208.415,8